

使用開始日 2025年2月22日

投資信託説明書 (交付目論見書)

DCダイワ日本株式インデックス

追加型投信 / 国内 / 株式 / インデックス型

ご購入に際しては、本書の内容を十分にお読み下さい。

■委託会社 (ファンドの運用の指図等を行ないます。)

大和アセットマネジメント株式会社

金融商品取引業者 関東財務局長 (金商) 第352号

大和アセットマネジメント

Daiwa Asset Management

■受託会社 (ファンドの財産の保管、管理等を行ないます。)

三井住友信託銀行株式会社

■委託会社の照会先



ホームページ

<https://www.daiwa-am.co.jp/>



コールセンター 受付時間 9:00 ~ 17:00 (営業日のみ)

0120-106212



■ファンドに関する投資信託説明書 (請求目論見書) を含む詳細な情報は委託会社のホームページで閲覧、ダウンロードすることができます。また、本書には約款の主な内容が含まれていますが、約款の全文は請求目論見書に掲載されています。

■本文書は、金融商品取引法 (昭和23年法律第25号) 第13条の規定に基づく目論見書です。

UD
FONT

見やすく読みまちがえにくい
ユニバーサルデザインフォント
を採用しています。

商品分類				属性区分				
単位型・追加型	投資対象地域	投資対象資産 (収益の源泉)	補足分類	投資対象資産	決算頻度	投資対象地域	投資形態	対象 インデックス
追加型	国内	株式	インデックス型	その他資産 (投資信託証券 (株式 一般))	年1回	日本	ファミリー ファンド	TOPIX

※商品分類・属性区分の定義について

くわしくは、一般社団法人投資信託協会のホームページ [http://www.toushin.or.jp/] をご参照下さい。

〈委託会社の情報〉

委託会社名	大和アセットマネジメント株式会社
設立年月日	1959年12月12日
資本金	414億24百万円
運用する投資信託財産の 合計純資産総額	32兆6,179億13百万円
	(2024年12月末現在)

- 本文書により行なう「DCダイワ日本株式インデックス」の募集については、委託会社は、金融商品取引法第5条の規定により、有価証券届出書を2025年2月21日に関東財務局長に提出しており、2025年2月22日にその届出の効力が生じています。
- 当ファンドは、商品内容に関して重大な変更を行なう場合に、投資信託及び投資法人に関する法律に基づき、事前に受益者の意向を確認する手続きを行ないます。
- 当ファンドの信託財産は、受託会社により保管されますが、信託法によって受託会社の固有財産等との分別管理等が義務付けられています。
- 請求目論見書は、投資者の請求により販売会社から交付されます（請求を行なった場合には、その旨をご自身で記録しておくようにして下さい）。

ファンドの目的

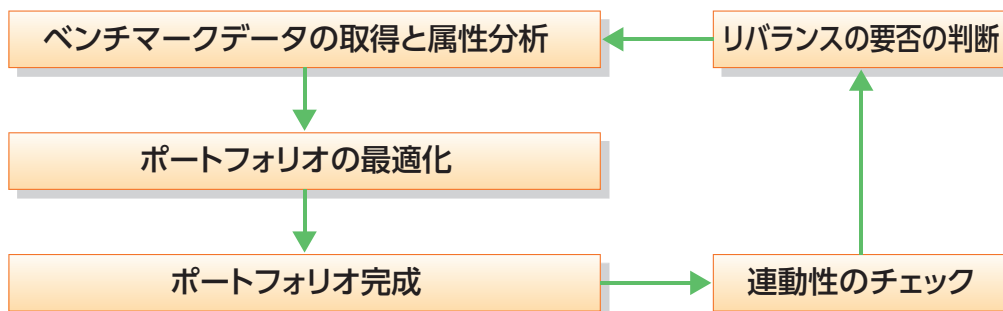
- わが国の株式に投資し、わが国の株式市場の動きと長期成長をとらえることをめざします。

ファンドの特色

1 わが国の株式に投資し、投資成果を東証株価指数（TOPIX）（配当込み）の動きに連動させることをめざして運用を行ないます。

- 東京証券取引所上場株式（上場予定を含みます。）を投資対象とし、投資成果を東証株価指数（配当込み）の動きにできるだけ連動させるため、次のポートフォリオ管理を行ないます。
 - 上記投資対象銘柄のうちの200銘柄以上に、原則として、分散投資を行ないます。
 - ポートフォリオは、東証株価指数（配当込み）における業種別、銘柄別時価構成比率等を参考に、東証株価指数（配当込み）との連動性を維持するよう構築します。
 - 株式の組入比率は、高位を保ちます。

運用プロセス



ポートフォリオの作成にあたっては、リスクモデル^(注)を用いてポートフォリオを構築します。ベンチマークであるTOPIX（配当込み）への連動性を随時チェックし、必要があればリスクモデルを使用してポートフォリオのリバランスを行ない、連動性を維持するように運用を行なっています。

(注) ポートフォリオ理論に基づき、株価変動に影響を与える複数の要素からポートフォリオのリスクを分析するモデルです。このモデルを用いることにより、さまざまな制約条件下で指数に最も連動すると推定されるポートフォリオを構築することができます。

ファンドの目的・特色

■ 東証株価指数（TOPIX）について

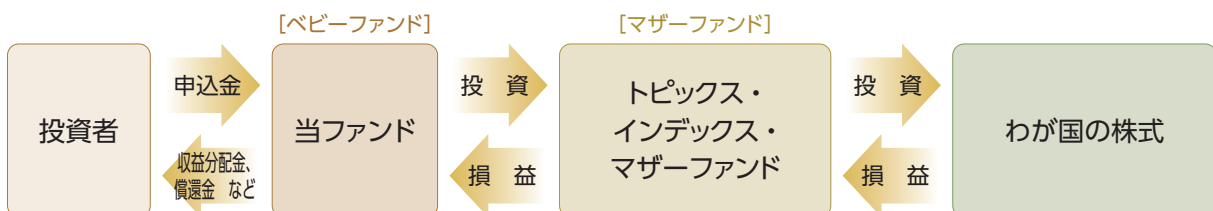
TOPIXは、日本の株式市場を広範に網羅するとともに、投資対象としての機能性を有するマーケット・ベンチマークです。浮動株ベースの時価総額加重方式により算出されます。

- ① 配当込みTOPIXの指数値および同指数にかかる標章または商標は、株式会社J P X総研または株式会社J P X総研の関連会社（以下「J P X」といいます。）の知的財産であり、指数の算出、指数値の公表、利用など同指数に関するすべての権利・ノウハウおよび同指数にかかる標章または商標に関するすべての権利はJ P Xが有します。
- ② J P Xは、同指数の指数値の算出もしくは公表の方法の変更、同指数の指数値の算出もしくは公表の停止または同指数にかかる標章もしくは商標の変更もしくは使用の停止を行なうことができます。
- ③ J P Xは、同指数の指数値および同指数にかかる標章または商標の使用に関して得られる結果ならびに特定日の同指数の指数値について、何ら保証、言及をするものではありません。
- ④ J P Xは、同指数の指数値およびそこに含まれるデータの正確性、完全性を保証するものではありません。また、J P Xは、同指数の指数値の算出または公表の誤謬、遅延または中断に対し、責任を負いません。
- ⑤ 本件商品は、J P Xにより提供、保証または販売されるものではありません。
- ⑥ J P Xは、本件商品の購入者または公衆に対し、本件商品の説明または投資のアドバイスをする義務を負いません。
- ⑦ J P Xは、当社または本件商品の購入者のニーズを同指数の指数値を算出する銘柄構成および計算に考慮するものではありません。
- ⑧ 以上の項目に限らず、J P Xは本件商品の設定、販売および販売促進活動に起因するいかなる損害に対しても責任を有しません。

ファンドの仕組み

- 当ファンドは、ファミリーファンド方式で運用を行ないます。

ファミリーファンド方式とは、投資者のみならずからお預かりした資金をまとめてベビーファンド（当ファンド）とし、その資金を主としてマザーファンドの受益証券に投資して、実質的な運用をマザーファンドで行なう仕組みです。



- 運用の効率化を図るため、株価指数先物取引等を利用することがあります。このため、マザーファンドの受益証券の組入総額ならびに株価指数先物取引等の買建玉の時価総額の合計額が、信託財産の純資産総額を超えることがあります。

- 大量の追加設定または解約が発生したとき、市況の急激な変化が予想されるとき、償還の準備に入ったとき等ならびに信託財産の規模によっては、ファンドの特色1.の運用が行なわれないことがあります。

2

当ファンドは、確定拠出年金制度を利用する場合、またはこれに類する前払退職金等の積立てを目的とした定時定額購入等により購入の申込みを行なう場合に限り購入できます。

3

毎年11月30日（休業日の場合翌営業日）に決算を行ない、収益分配方針に基づいて収益の分配を行ないます。
収益分配金は、自動的に再投資されます。

〈分配方針〉

- ① 分配対象額は、経費控除後の配当等収益と売買益（評価益を含みます。）等とします。
- ② 原則として、配当等収益等を中心に分配します。ただし、分配対象額が少額の場合には、分配を行わないことがあります。

※将来の分配金の支払いおよびその金額について保証するものではありません。

主な投資制限

- マザーファンドの受益証券への投資割合には、制限を設けません。
- 外貨建資産への投資は、行ないません。

基準価額の変動要因

- 当ファンドは、値動きのある有価証券等に投資しますので、基準価額は変動します。したがって、投資元本が保証されているものではなく、これを割込むことがあります。 信託財産に生じた利益および損失は、すべて投資者に帰属します。
- 投資信託は預貯金とは異なります。

〈主な変動要因〉

株 価 の 変 動 (価格変動リスク・ 信用リスク)	株価は、政治・経済情勢、発行企業の業績、市場の需給等を反映して変動します。発行企業が経営不安、倒産等に陥った場合には、投資資金が回収できなくなることもあります。組入銘柄の株価が下落した場合には、基準価額が下落する要因となり、投資元本を割込むことがあります。
株価指数先物取引 の利用に伴う リ ス ク	株価指数先物の価格は、対象指数の値動き、先物市場の需給等を反映して変動します。先物を買建てている場合の先物価格の下落、または先物を売建てている場合の先物価格の上昇により損失が発生し、基準価額が下落する要因となり、投資元本を割込むことがあります。
そ の 他	解約資金を手当てするため組入証券を売却する際、市場規模や市場動向によっては市場実勢を押下げ、当初期待される価格で売却できないこともあります。この場合、基準価額が下落する要因となります。

※基準価額の変動要因は、上記に限定されるものではありません。

その他の留意点

- 当ファンドのお取引に関しては、金融商品取引法第37条の6の規定（いわゆるクーリング・オフ）の適用はありません。
- 当ファンドは、大量の解約が発生し短期間で解約資金を手当てする必要が生じた場合や主たる取引市場において市場環境が急変した場合等に、一時的に組入資産の流動性が低下し、市場実勢から期待できる価格で取引できないリスク、取引量が限られてしまうリスクがあります。これにより、基準価額にマイナスの影響を及ぼす可能性や、換金の申込みの受け付けが中止となる可能性、換金代金のお支払いが遅延する可能性があります。

リスクの管理体制

- 委託会社では、取締役会が決定した運用リスク管理に関する基本方針に基づき、運用本部から独立した部署および会議体が直接的または間接的に運用本部へのモニタリング・監視を通し、運用リスクの管理を行ないます。
- 委託会社では、流動性リスク管理に関する規程を定め、ファンドの組入資産の流動性リスクのモニタリングなどを実施するとともに、緊急時対応策の策定・検証などを行ないます。
- 取締役会等は、流動性リスク管理の適切な実施の確保や流動性リスク管理態勢について、監督します。

●基準価額の動きに関する留意点

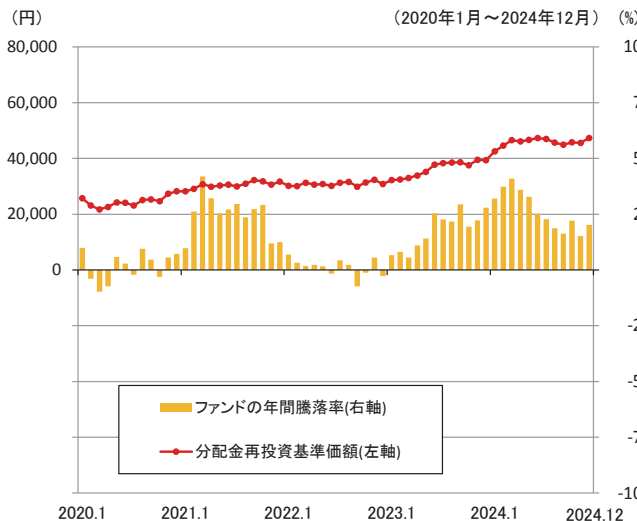
当ファンドは、東証株価指数（TOPIX）（配当込み）に連動する投資成果をあげることをめざして運用を行ないます。ただし、主として次の理由から、基準価額の動きが指数と完全に一致するものではありません。

- 指数の構成銘柄のすべてを指数の算出方法どおりに組入れない場合があること
- 運用管理費用（信託報酬）、売買委託手数料等の費用負担
- 株式売買時の約定価格と基準価額の算出に使用する株価の不一致
- 指数の算出に使用する株価と基準価額の算出に使用する株価の不一致
- 株価指数先物と指数の動きの不一致（先物を利用した場合）
- 株式および株価指数先物取引の最低取引単位の影響
- 株式および株価指数先物の流動性低下時における売買対応の影響
- 指数の構成銘柄の入替えおよび指数の算出方法の変更による影響

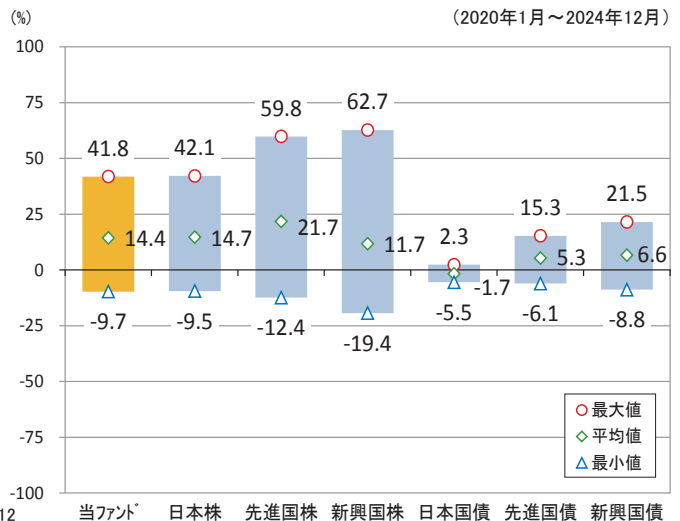
参考情報

- 下記のグラフは、ファンドと代表的な資産クラスを定量的に比較できるように作成したものです。右のグラフは過去5年間に於ける年間騰落率（各月末における直近1年間の騰落率）の平均・最大・最小を、ファンドおよび他の代表的な資産クラスについて表示しています。また左のグラフはファンドの過去5年間に於ける年間騰落率の推移を表示しています。

ファンドの年間騰落率と分配金再投資基準価額の推移



他の代表的な資産クラスとの騰落率の比較



- ※各資産クラスは、ファンドの投資対象を表しているものではありません。
- ※ファンドの年間騰落率は、分配金（税引前）を分配時にファンドへ再投資したものとみなして計算したものであり、実際の基準価額に基づいて計算した年間騰落率とは異なる場合があります。
- ※ファンドの年間騰落率において、過去5年間分のデータが算出できない場合は以下のルールで表示しています。
 - ①年間騰落率に該当するデータがない場合には表示されません。
 - ②年間騰落率が算出できない期間がある場合には、算出可能な期間についてのみ表示しています。
 - ③インデックスファンドにおいて、①②に該当する場合には、当該期間についてベンチマークの年間騰落率で代替して表示します。

※資産クラスについて

日本株：配当込みTOPIX
 先進国株：MSCIコクサイ・インデックス（配当込み、円ベース）
 新興国株：MSCIエマージング・マーケット・インデックス（配当込み、円ベース）
 日本国債：NOMURA-BPI国債
 先進国債：FTSE世界国債インデックス（除く日本、円ベース）
 新興国債：JPモルガン ガバメント・ボンド・インデックスー エマージング・マーケット グローバル ダイバーシファイド（円ベース）

※指数について

●配当込みTOPIXの指数値および同指数にかかる標章または商標は、株式会社 J P X 総研または株式会社 J P X 総研の関連会社（以下「J P X」といいます。）の知的財産であり、指数の算出、指数値の公表、利用など同指数に関するすべての権利・ノウハウおよび同指数にかかる標章または商標に関するすべての権利は J P X が有します。J P X は、同指数の指数値の算出または公表の誤謬、遅延又は中断に対し、責任を負いません。●MSCIコクサイ・インデックスおよびMSCIエマージング・マーケット・インデックスは、MSCI Inc.（「MSCI」）が開発した指数です。本ファンドは、MSCIによって保証、推奨、または宣伝されるものではなく、MSCIは本ファンドまたは本ファンドが基づいているインデックスに関していかなる責任も負いません。免責事項全文についてはこちらをご覧ください。〔<https://www.daiwa-am.co.jp/specialreport/globalmarket/notice.html>〕●NOMURA-BPI国債は、野村フィデューシャリー・リサーチ&コンサルティング株式会社が公表する国内で発行された公募利付国債の市場全体の動向を表す投資収益指数で、一定の組み入れ基準に基づいて構成された国債ポートフォリオのパフォーマンスをもとに算出されます。NOMURA-BPI国債の知的財産権とその他一切の権利は同社に帰属しています。また、同社は当該指数の正確性、完全性、有用性を保証するものではなく、ファンドの運用成果等に関して一切責任を負いません。●FTSE世界国債インデックスは、FTSE Fixed Income LLCにより運営されている債券インデックスです。同指数はFTSE Fixed Income LLCの知的財産であり、指数に関するすべての権利はFTSE Fixed Income LLCが有しています。●JPモルガン ガバメント・ボンド・インデックスー エマージング・マーケット グローバル ダイバーシファイドは、信頼性が高いとみなす情報に基づき作成していますが、J.P. Morganはその完全性・正確性を保証するものではありません。本指数は許諾を受けて使用しています。J.P. Morganからの書面による事前承認なしに本指数を複製・使用・頒布することは認められていません。Copyright 2016, J.P. Morgan Chase & Co. All rights reserved.

● DCダイワ日本株式インデックス

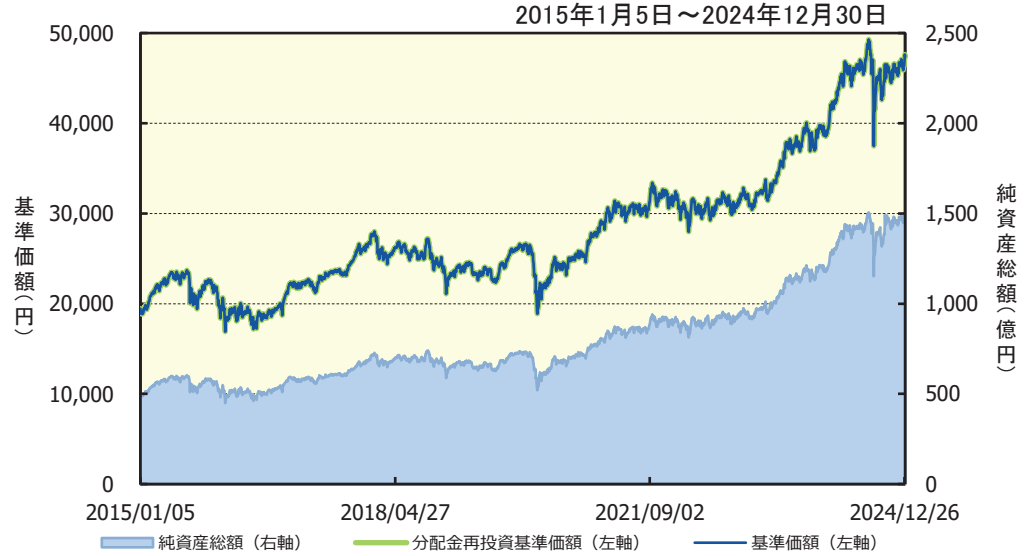
2024年12月30日現在

※過去の実績を示したものであり、将来の成果を示唆・保証するものではありません。

基準価額・純資産の推移

基準価額	47,344円
純資産総額	1,495億円

基準価額の騰落率	
期間	ファンド
1カ月間	4.0%
3カ月間	5.4%
6カ月間	0.1%
1年間	20.1%
3年間	49.4%
5年間	80.2%
設定来	373.4%



※上記の「基準価額の騰落率」とは、「分配金再投資基準価額」の騰落率です。

※「分配金再投資基準価額」は、分配金(税引前)を分配時にファンドへ再投資したものとみなして計算しています。※基準価額の計算において運用管理費用(信託報酬)は控除しています。

分配の推移 (10,000口当たり、税引前)

直近1年間分配金合計額: 0円 設定来分配金合計額: 0円

決算期	第11期	第12期	第13期	第14期	第15期	第16期	第17期	第18期	第19期	第20期	第21期	第22期
	13年12月	14年12月	15年11月	16年11月	17年11月	18年11月	19年12月	20年11月	21年11月	22年11月	23年11月	24年12月
分配金	0円	0円	0円	0円	0円	0円	0円	0円	0円	0円	0円	0円

※分配金は、収益配分方針に基づいて委託会社が決定します。あらかじめ一定の額の分配をお約束するものではありません。分配金が支払われない場合もあります。

主要な資産の状況

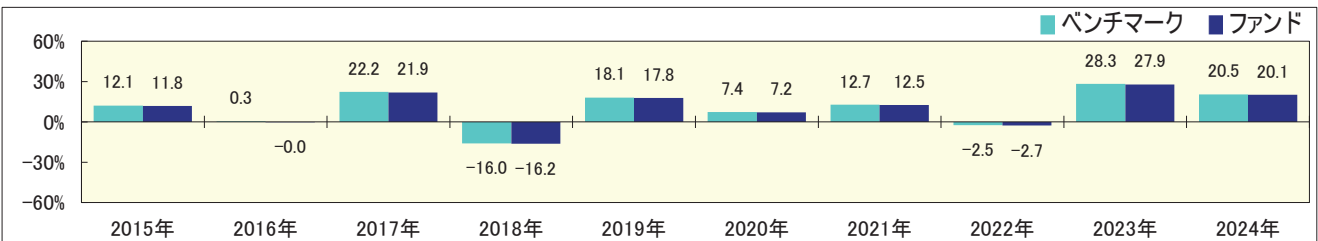
※比率は、純資産総額に対するものです。

資産別構成	銘柄数	比率	株式東証33業種別構成	比率	組入上位10銘柄	業種名	比率
国内株式	2,090	98.0%	電気機器	17.3%	トヨタ自動車	輸送用機器	4.1%
国内株式先物	1	1.9%	銀行業	8.4%	ソニーグループ	電気機器	2.9%
不動産投資信託等	-	-	輸送用機器	7.7%	三菱UFJフィナンシャルG	銀行業	2.9%
コール・ローン、その他	-	2.0%	情報・通信業	7.3%	日立	電気機器	2.5%
合計	2,091	-	卸売業	6.7%	リクルートホールディングス	サービス業	2.2%
株式 市場・上場別構成			機械	5.4%	三井住友フィナンシャルG	銀行業	1.9%
東証プライム市場		97.7%	化学	5.0%	TOPIX 先物 0703月	-	1.9%
東証スタンダード市場		0.4%	サービス業	5.0%	キーエンス	電気機器	1.6%
東証グロース市場		0.0%	小売業	4.5%	任天堂	その他製品	1.4%
地方市場・その他		-	その他	30.6%	伊藤忠	卸売業	1.4%
合計		98.0%	合計	98.0%	合計		22.8%

※先物の建玉がある場合は、資産別構成の比率合計欄を表示していません。

年間収益率の推移

当ファンドのベンチマークは東証株価指数(TOPIX)(配当込み)です。



・ファンドの「年間収益率」は、「分配金再投資基準価額」の騰落率です。ベンチマークの「年間収益率」は上記ベンチマークのデータに基づき当社が計算したものです。

・2024年は12月30日までの騰落率を表しています。

・当該ベンチマークの情報はあくまで参考情報として記載しており、ファンドの運用実績を表したものではありません。

委託会社のホームページ等で運用状況が開示されている場合があります。

手続・手数料等

お申込みメモ

購入単位	1円以上1円単位
購入価額	購入申込受付日の基準価額（1万口当たり）
購入代金	販売会社が定める期日までにお支払い下さい。
換金単位	1口単位
換金価額	換金申込受付日の基準価額（1万口当たり）
換金代金	原則として換金申込受付日から起算して4営業日目からお支払いします。
申込締切時間	原則として、午後3時30分まで（販売会社所定の事務手続きが完了したもの） なお、販売会社によっては異なる場合がありますので、くわしくは販売会社にお問い合わせ下さい。
購入の申込期間	2025年2月22日から2025年8月26日まで (終了前に有価証券届出書を提出することにより更新されます。)
換金制限	—
購入・換金申込受付の中止および取消し	金融商品取引所における取引の停止その他やむを得ない事情があるときは、換金の申込みの受け付けを中止することがあります。
信託期間	無期限（2003年1月27日当初設定）
繰上償還	次のいずれかの場合には、委託会社は、事前に受益者の意向を確認し、受託会社と合意のうえ、信託契約を解約し、信託を終了させること（繰上償還）ができます。 ・信託契約を解約することが受益者のため有利であると認めるとき ・やむを得ない事情が発生したとき
決算日	毎年11月30日（休業日の場合翌営業日）
収益分配	年1回、収益分配方針に基づいて収益の分配を行ないます。 (注) 収益分配金は、自動的に再投資されます。
信託金の限度額	1兆8,000億円
公 告	電子公告の方法により行ない、ホームページ〔 https://www.daiwa-am.co.jp/ 〕に掲載します。
運用報告書	毎計算期末および償還時に作成し、交付運用報告書をあらかじめお申出いただいたご住所にお届けします。 また、電子交付を選択された場合には、所定の方法により交付します。
課税関係	課税上は株式投資信託として取扱われます。配当控除の適用があります。 公募株式投資信託は税法上、一定の要件を満たした場合にNISA（少額投資非課税制度）の適用対象となります。 当ファンドは、NISAの対象ではありません。 ※2024年12月末現在のものであり、税法が改正された場合等には変更される場合があります。

ファンドの費用・税金

〈ファンドの費用〉

投資者が直接的に負担する費用		
	料率等	費用の内容
購入時手数料	販売会社が別に定める率 ※徴収している販売会社はありません。	—
信託財産留保額	ありません。	—
投資者が信託財産で間接的に負担する費用		
	料率等	費用の内容
運用管理費用 (信託報酬)	年率0.275% (税抜0.25%)	運用管理費用の総額は、日々の信託財産の純資産総額に対して左記の率を乗じて得た額とします。運用管理費用は、毎日計上され日々の基準価額に反映されます。
配分 (税抜) (注1)	委託会社	年率0.09%
	販売会社	年率0.12%
	受託会社	年率0.04%
その他の費用・ 手数料	(注2)	監査報酬、有価証券売買時の売買委託手数料、先物取引・オプション取引等に要する費用、資産を外国で保管する場合の費用等を信託財産でご負担いただきます。

(注1)「運用管理費用の配分」には、別途消費税率を乗じた額がかかります。

(注2)「その他の費用・手数料」については、運用状況等により変動するため、事前に料率、上限額等を示すことができません。

※運用管理費用の信託財産からの支払いは、毎計算期間の最初の6か月終了日（休業日の場合翌営業日）および毎計算期末または信託終了時に行なわれます。

※手数料等の合計額については、保有期間等に応じて異なりますので、表示することができません。

- 〈税金〉
- ・受益者が、確定拠出年金法に規定する資産管理機関および連合会等の場合は、所得税および地方税がかかりません。
 - ・確定拠出年金制度の加入者については、確定拠出年金の積立金の運用にかかる税制が適用されます。
 - ・前払退職金等の積立てを目的とした定時定額購入等により受益権を取得した場合、上記にかかわらず、次の取扱いとなります。
 - ・税金は表に記載の時期に適用されます。
 - ・以下の表は、個人投資者の源泉徴収時の税率であり、課税方法等により異なる場合があります。

時 期	項 目	税 金
分 配 時	所得税および地方税	配当所得として課税 ^(注) 普通分配金に対して20.315%
換金(解約)時および償還時	所得税および地方税	譲渡所得として課税 ^(注) 換金(解約)時および償還時の差益(譲渡益)に対して20.315%

(注) 所得税、復興特別所得税および地方税が課されます。

※外国税額控除の適用となった場合には、分配時の税金が上記と異なる場合があります。

※上記は、2024年12月末現在のものですので、税法または確定拠出年金法が改正された場合等には、税率等が変更される場合があります。

※税金の取扱いの詳細については、税務専門家等にご確認されることをお勧めします。

(参考情報) ファンドの総経費率

	総経費率(①+②)	運用管理費用の比率①	その他費用の比率②
DCダイワ日本株式インデックス	0.28%	0.28%	0.00%

※対象期間は2023年12月1日～2024年12月2日です。

※対象期間中の運用・管理にかかった費用の総額(原則として、募集手数料、売買委託手数料および有価証券取引税を含みません。)を、期中の平均受益権口数に期中の平均基準価額(1口当り)を乗じた数で除した値(年率)です。

※詳細につきましては、対象期間の運用報告書(全体版)をご覧ください。

大和アセットマネジメント

Daiwa Asset Management